

«СОГЛАСОВАНО»

Руководитель главного
управления образования
администрации г. Красноярск
М.А. Аксенова

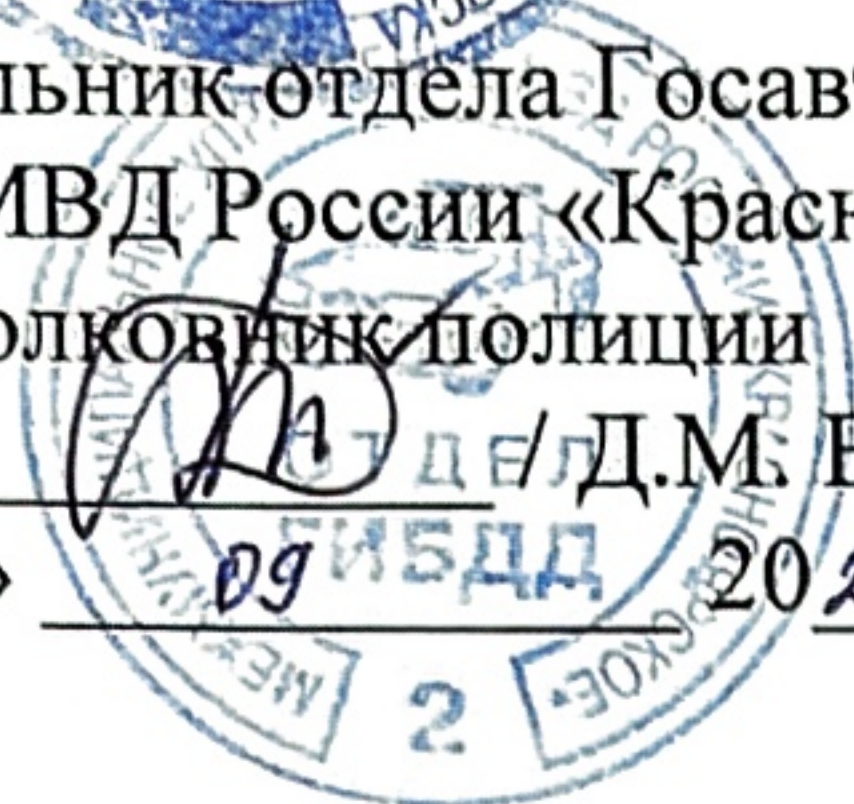
« 11 » 09 20 24 г.



«СОГЛАСОВАНО»

Начальник отдела Госавтоинспекции
МУ МВД России «Красноярское»
подполковник полиции
/ Д.М. Винничук

« 11 » 09 20 24 г.



«УТВЕРЖДЕНО»

Директор МАОУ СШ № 3

Ю.М. Морозова
« 11 » 09 20 24 г.



ПАСПОРТ

дорожной безопасности образовательного учреждения
муниципального автономного общеобразовательного учреждения
«Средняя школа № 3»

г. Красноярск 2024

Общие сведения

муниципальное автономное общеобразовательное учреждение
«Средняя школа № 3»

Тип ОУ: общеобразовательная организация

Юридический адрес ОУ: 660030 г. Красноярск ул. Ботаническая д.22 а,
246-79-07, 246-77-27

Фактический адрес ОУ: 660030 г. Красноярск ул. Ботаническая д.22 а,
246-79-07, 246-77-27

Электронный адрес ОУ: sch3@mailkrsk.ru

Наличие на сайте ОУ рубрики «Дорожная безопасность» (ссылка):

<https://sch3krsk.gosuslugi.ru/svedeniya-ob-obrazovatelnoy-organizatsii/bezopasnost-v-shkole/>

Руководители ОУ:

Директор школы Морозова Юлия Михайловна 2467727, 89135993185
(фамилия, имя, отчество) (телефон)

Заместитель директора
по учебной работе Зиганшина Зульфия Салимзяновна 2467727, 89135971881
(фамилия, имя, отчество) (телефон)

Заместитель директора
по воспитательной
работе Загребелина Наталья Михайловна 2467727, 9232858396
(фамилия, имя, отчество) (телефон)

Ответственные работники
муниципального органа образования:

Главный специалист
отдела управления
общего и
дополнительного
образования
(должность)

Попова Светлана
Викторовна
(Фамилия, имя, отчество)

2638171
(телефон)

Ответственный работник от Госавтоинспекции:

Начальник отделения по
пропаганде БДД

Госавтоинспекции МУ

МВД России

«Красноярское»
(должность)

Дудкин Владимир
Владимирович
(Фамилия, имя, отчество)

2122033
(телефон)

Ответственный работник за мероприятия по профилактике детского травматизма: Загребелина Наталья Михайловна, заместитель директора по воспитательной работе, тел.раб. 2467727, сот.9232858396
(фамилия, имя, отчество) (телефон: раб. + **СОТОВЫЙ**)

Руководитель или ответственный работник дорожно-эксплуатационной организации, осуществляющей содержание УДС _____
(фамилия, имя, отчество) (телефон)

Руководитель или ответственный, осуществляющий содержание ТСОДД _____
(фамилия, имя, отчество) (телефон)

Количество обучающихся: 1064 человек

Наличие уголка (ков) по БДД: имеется, 1 этаж

Наличие класса по БДД имеется: кабинет 106 (совмещение с кабинетом другого учебного предмета).

Наличие автогородка (площадки) по БДД (где расположен): отсутствует

Наличие школьного автобуса в ОУ: отсутствует

Время занятий в ОУ:

1-ая смена: 8:00 – 14:00

2-ая смена: 14:00 – 19:00

внеклассные занятия: 14:00 – 20:00

Телефоны оперативных служб:

112, 01, 02, 03

ПЧ-3: 268-34-02

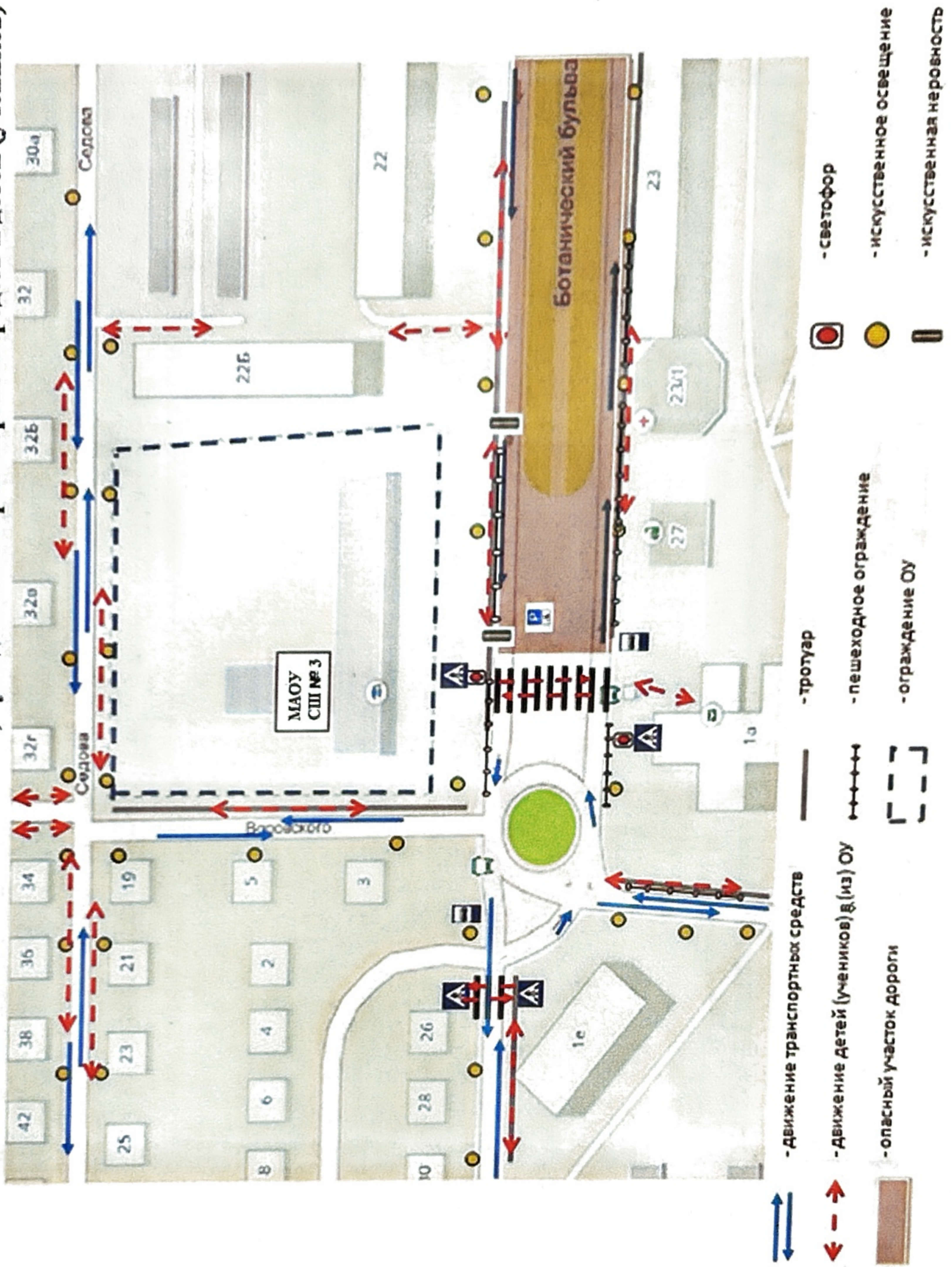
* Дорожно-эксплуатационные организации, осуществляющие содержание УДС, несут ответственность в соответствии с законодательством Российской Федерации (Федеральный закон «О безопасности дорожного движения» №196-ФЗ, КоАП, Гражданский кодекс).

Содержание

I. План-схемы ОУ:

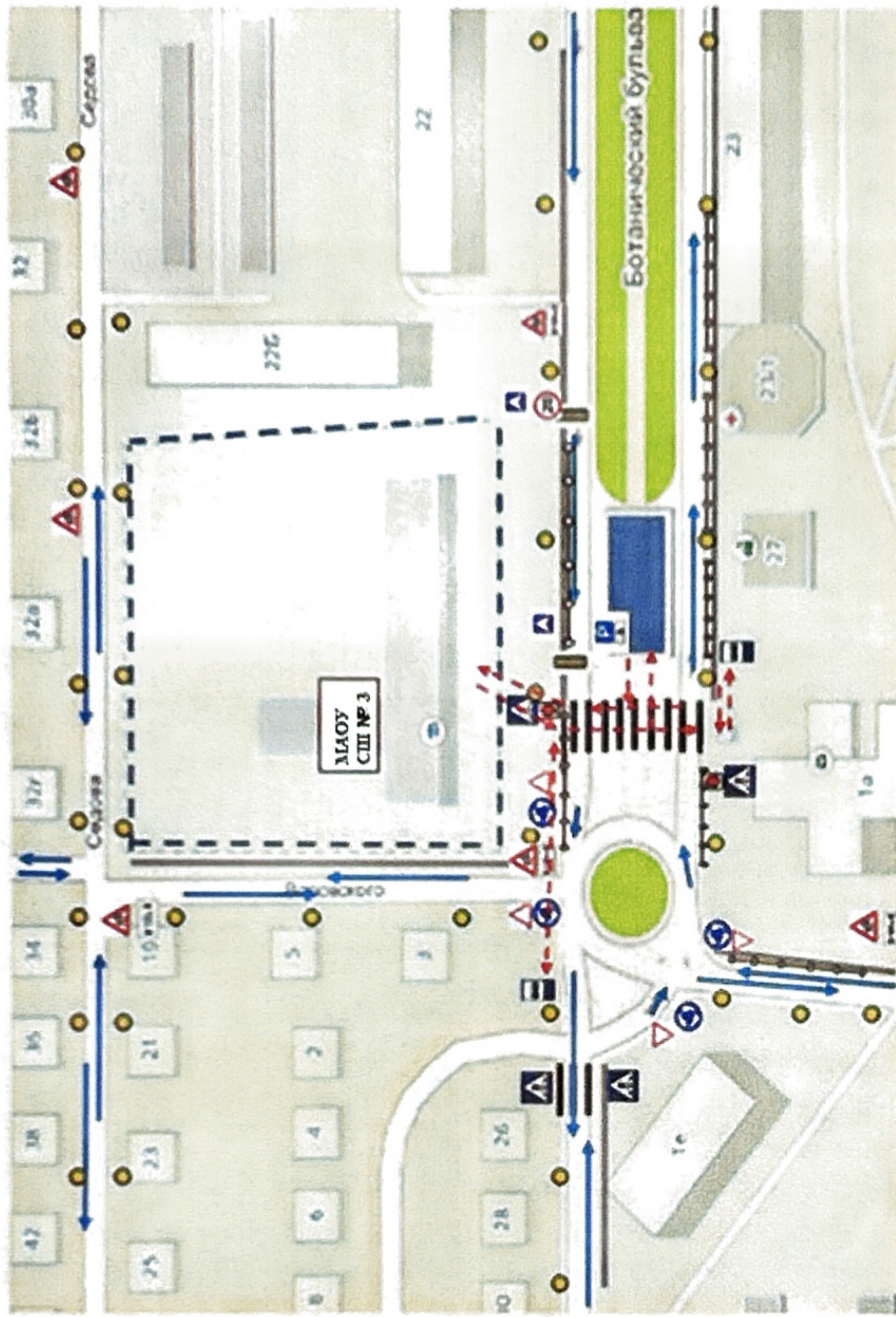
- 1) район расположения ОУ, пути движения транспортных средств и детей (учеников, обучающихся);
- 2) организация дорожного движения в непосредственной близости от образовательного учреждения с размещением соответствующих технических средств, маршруты движения детей и расположение парковочных мест;
- 3) безопасное расположение остановки автобуса ОУ;
- 4) пути движения транспортных средств к местам разгрузки/погрузки и рекомендуемых безопасных путей передвижения детей по территории образовательного учреждения.

План-схема расположения МАОУ СШ № 3, пути движения транспортных средств и детей (учеников)



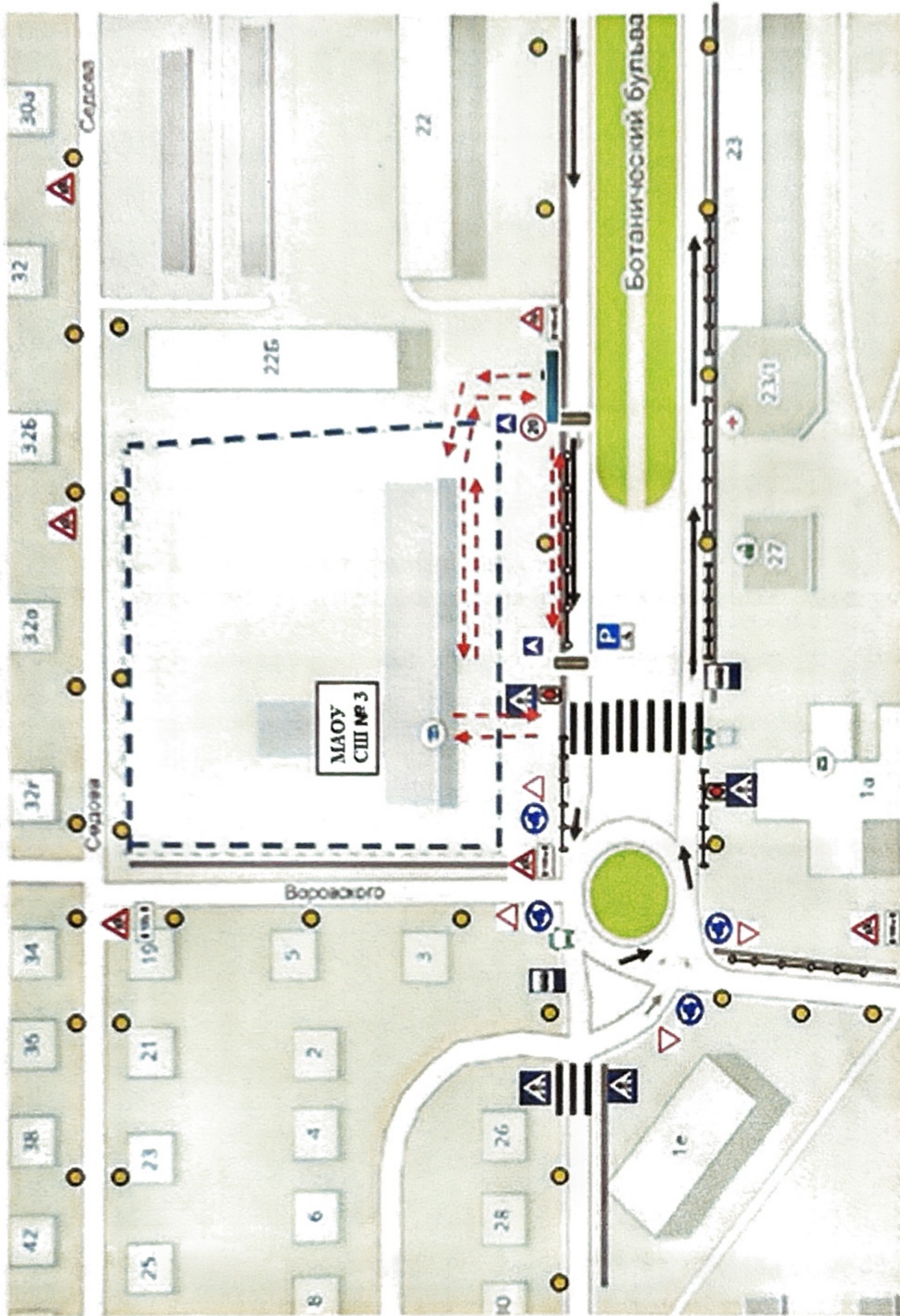
**Схема организации дорожного движения в непосредственной близости от образовательного учреждения
с размещением соответствующих технических средств, маршруты движения детей**

и расположение парковочных мест



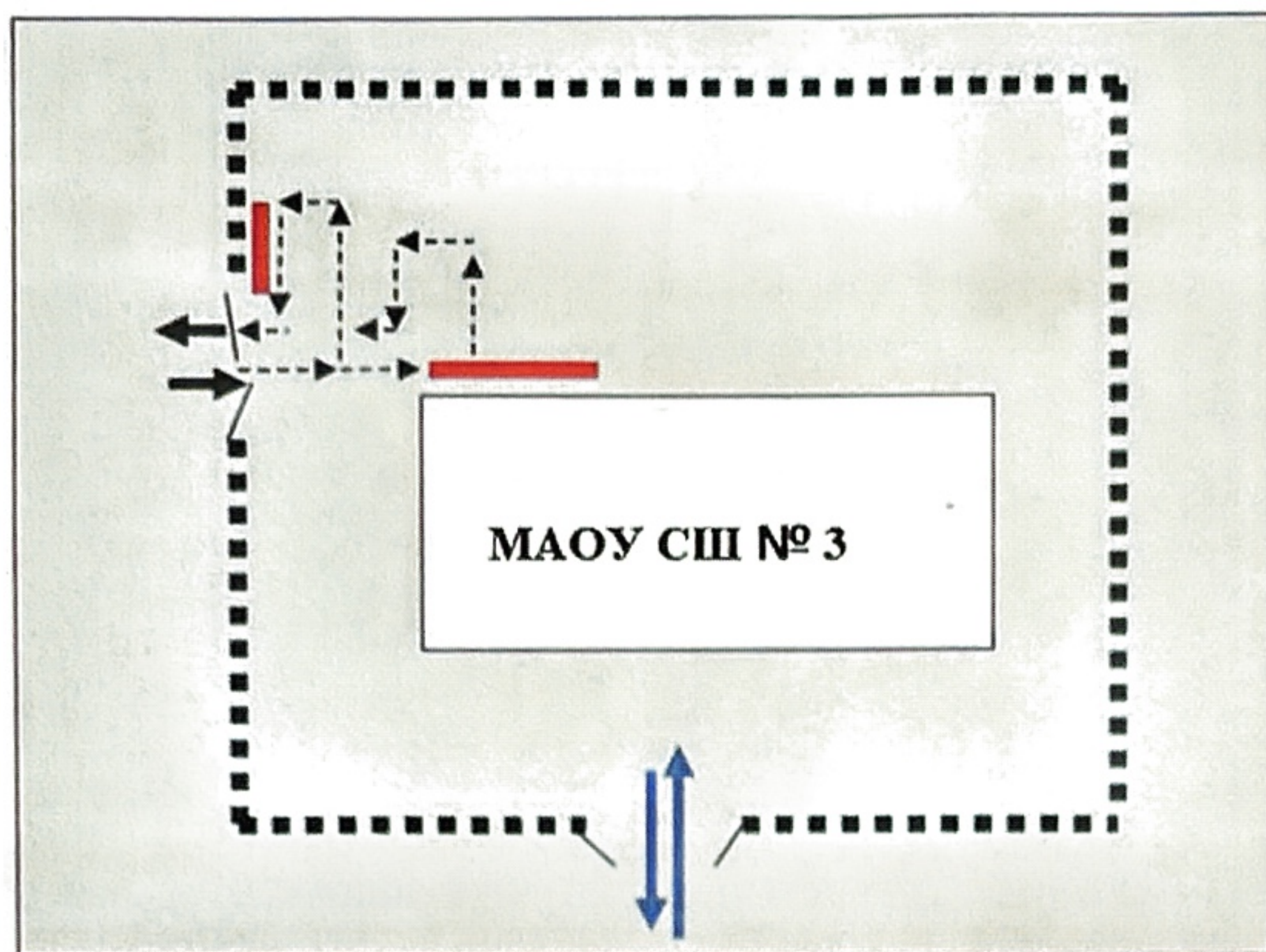
	- Движение транспортных средств		- тротуар		- светофор
	- направление движения детей от остановок частных транспортных средств		- пешеходное ограждение		- искусственное освещение
	- ограждение ОУ		- искусственная неровность		






Безопасное расположение остановки автобуса у ОУ



	- движение транспортного средства (автобуса)		- тротуар		- светофор
	- Движение детей к месту высадки/посадки		- пешеходное ограждение		- искусственное освещение
	- место посадки/высадки детей из транспортного средства (автобуса)		- ограждение ОУ		- искусственная неровность

Пути движения транспортных средств к местам разгрузки/погрузки и рекомендуемые пути передвижения детей по территории образовательного учреждения



-  - въезд/выезд грузовых транспортных средств
-  - движение детей и подростков на территории образовательного учреждения
-  - ограждение территории образовательного учреждения
-  - движение грузовых транспортных средств по территории образовательного учреждения
-  - место разгрузки/погрузки